



FRÜHE HILFEN

NETZWERK SIEGBURG



ELTERNBEGLEITBUCH

GUT VERSORGT INS LEBEN!



LIEBE ELTERN!

das Siegburger Netzwerk Frühe Hilfen bietet Ihnen persönliche Ansprache und Begleitung - von Anfang an. Die Geburt eines Kindes stellt die Gewohnheiten der werdenden Eltern auf den Kopf, leicht können neben Freude auch Unsicherheiten und viele Fragen auftreten. Nicht immer stehen Eltern und Alleinerziehenden und jungen Familien vertraute Menschen mit Rat und Tat zur Seite. Solche Belastungen müssen Sie nicht alleine meistern! Es gibt eine Vielzahl von Unterstützungsangeboten hier im Netzwerk Frühe Hilfen Siegburg. Wir helfen Ihnen gerne, das Passende zu finden.

Die ersten Lebensmonate und -jahre sind sehr wichtig für die gesunde Entwicklung von Kindern. Daher ist es uns wichtig Mütter und Väter in dieser Zeit zu unterstützen.

Das Siegburger Netzwerk Frühe Hilfen bietet jungen Eltern und Alleinerziehenden mit Säuglingen und Kleinkindern bis 3 Jahren Beratung und Unterstützung an, damit die gemeinsame Zeit mit Ihrem Kind sicher, gesund und liebevoll gestaltet werden kann.

Das Netzwerk verbindet bestehende Angebote, damit werdende Eltern, Familien und Alleinerziehende schnell und unbürokratisch Hilfe bekommen. Kostenlos und vertraulich.

Ich freue mich auf Sie!

Ihre Sandra Ley

Familienhebamme & Netzwerkkordinatorin



LIEBE ELTERN!

**Ich gratuliere Ihnen ganz herzlich zur Geburt Ihres Kindes!
Alles Gute für Ihre gemeinsame Zukunft als Familie!**

Sicher bereitet Ihnen das Leben mit Ihrem Kind viel Freude. Aber es kommen auch neue Aufgaben und Belastungen auf Sie zu. Die Versorgung eines Babys kostet viel Kraft. Es kann Momente der Hilflosigkeit und Unsicherheit geben. Vielleicht belasten Sie aber auch finanzielle Sorgen oder andere Probleme, die es schwermachen können, immer ganz für Ihr Kind da zu sein. Sie müssen das nicht alleine meistern. Es gibt eine Vielzahl von Unterstützungsmöglichkeiten beim Netzwerk Frühe Hilfen Siegburg.

Ich helfe Ihnen schnell, unbürokratisch und kostenlos!
Meine Arbeit unterliegt der Schweigepflicht!

Ich freue mich auf Sie!

**Ihre
Sandra Ley**

Familienhebamme & Netzwerkkoordinatorin

FAMILIENHEBAMME FÜR SIEGBURG

FRÜHE HILFEN - SANDRA LEY

Nogenter Platz 10, 53721 Siegburg

Telefon: 02241/102 1263

Mail: sandra.ley@siegburg.de

Web: www.siegburg.de

INHALT

Schwangerschaft, Geburt & Wochenbett 08

- Hebammen in Siegburg 09
- Geburtskliniken 10
- Gynäkologen in Siegburg 12
- Schwangerschaftskonfliktberatung 14
- Begleitung nach der Geburt 17

Gesundheit für Kind & Eltern 18

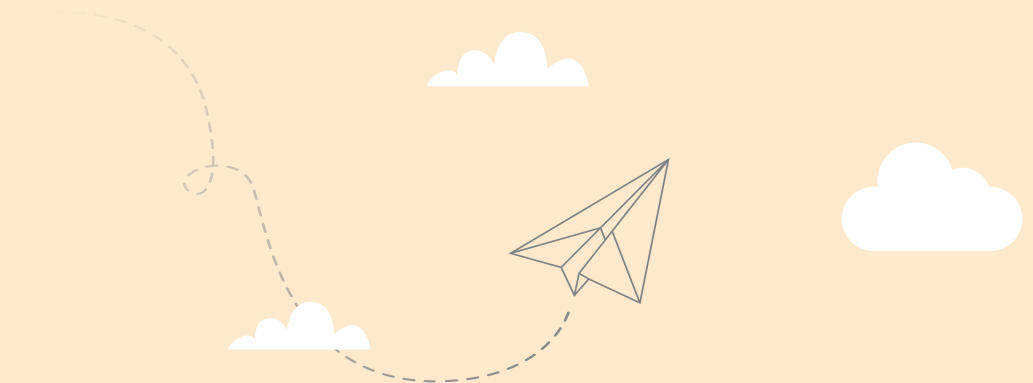
- Vorsorgeuntersuchungen 19
- Kinder- und Jugendärzte/-innen 20
- Notdienste / Notfallnummern / Giftnotruf 21

Familienleben 22

- Kindertagespflege 23
- Kindertageseinrichtungen 24
- Familienzentren 30
- Regenbogenportal 32

Beratungsangebote & Hilfe 34

- Beratungsangebote für Ein-Kind-Familien 35
- Erziehungs- und Familienberatungsstellen 38
- Schuldnerberatung / Suchthilfe 40
- Trauer und Tod (Beratung für Eltern) 41
- Hilfetelefone 42
- Leben mit Behinderung / Krankheit des Kindes 43



SCHWANGERSCHAFT, GEBURT UND WOCHENBETT



HEBAMMEN IN SIEGBURG

Vor, während und nach der Geburt hat jede schwangere Frau Anspruch auf Hebammenhilfe. Die Kosten werden von der gesetzlichen Krankenkasse übernommen. Damit Sie von Anfang an Fragen, Sorgen und Ängste rund um das Thema Schwangerschaft und Geburt besprechen können, nehmen Sie frühzeitig Kontakt mit einer Hebamme auf.

Neben der allgemeinen Vorsorge und der nachsorgenden Betreuung im Wochenbett bieten Hebammen in verschiedenen Bereichen Unterstützung an zum Beispiel Stillberatung oder Säuglingspflege. Auch nach der Entbindung können Sie weiter von einer Hebamme betreut werden.

Bis zu 8 Wochen nach der Geburt werden die Kosten der Wochenbettbetreuung sowohl für gesetzlich, als auch für privat Versicherte von der Krankenkasse übernommen.

Hebammenzentrum Bonn-Rhein-Sieg e.V.

Kölnstraße 54
53111 Bonn

Telefon: 0228/210195

Mo. bis Fr. von 10- 12 Uhr

Oder nutzen Sie das Kontaktformular auf:
www.hebammenzentrum-rhein-sieg-bonn.de



GEBURTSKLINIKEN

Die einzelnen Geburtskliniken bieten Informationsabende für werdende Eltern an. An diesen können Sie sich über die Klinik informieren und Ihre Fragen stellen. Die Termine für die Informationsabende erfragen Sie bitte telefonisch bei den Kliniken.

Universitätsklinikum Bonn Zentrum für Geburtshilfe und Frauenheilkunde

Venusberg-Campus 1
53127 Bonn
Telefon: 0228/2870

Geburtshaus Bonn Doula e.V.

Villenstraße 6
53129 Bonn
Telefon: 0228/7215707
Web: www.geburtshaus-bonn.de

Das Geburtshaus Bonn bietet Frauen, die weder in einer Klinik noch zu Haus gebären möchten eine gute Alternative für ambulante Geburten.

Johanniter Krankenhaus Bonn Evangelisches Krankenhaus

Johanniterstraße 3-5
53113 Bonn
Telefon: 0228/543-0
Web: www.johanniter.de

St. Johannes Krankenhaus

Wilhelm Busch Straße 9
53844 Troisdorf (Sieglar)
Telefon: 02241/4880
Web: www.johannes-krankenhaus.com

St. Marien Hospital

Robert Koch Straße 1
53115 Bonn Venusberg
Telefon: 0228/5050
Web: www.marien-hospital-bonn.de

GYNÄKOLOGEN

Praxis Radmilla Razlaf

Fachärztin für Frauenheilkunde
und Geburtshilfe

Holzgasse 42
53721 Siegburg

Telefon: 02241/60942

Gynäkologische Gemeinschaftspraxis

Dr. Andrea Düvell

Dr. Tanja Roters

Kaiserstraße 17
53721 Siegburg

Telefon: 02241/127170

Praxis für Frauenheilkunde und Geburtshilfe Frank Roland

SIEGBURGMED

Facharztzentrum Rhein-Sieg-Kreis

Wilhelmstraße 55-63
53721 Siegburg

Telefon: 02241/265390

Dr. med. Waldemar Tyka

Schwerpunktpraxis für
Ultraschalldiagnostik
Pränatal-Medizin (DEGUM II)

Kaiserstraße 82-84
53721 Siegburg

Telefon: 02241/60470

Frauenärztin

Ursula Tschannett-Sarwari

Fachärztin für Frauenheilkunde
und Geburtshilfe

Hauptstraße 110
53721 Siegburg

Telefon: 02241/382678





SCHWANGERSCHAFTSKONFLIKTBERATUNG

Ziel der Schwangerschaftskonfliktberatung ist insbesondere, einen in psychischer, physischer und sozialer Hinsicht komplikationsarmen Verlauf von Schwangerschaft und Geburt zu ermöglichen, werdenden Eltern Orientierungshilfe gegenüber den zahlreichen Sozialleistungen und sonstigen Hilfen für diese Lebensphase zu geben und Eltern und Alleinerziehende bei schwierigen Entscheidungen zu unterstützen.

SCHWANGER – UND WAS NUN?

Was kommt auf mich zu?

Gibt es finanzielle Unterstützung?

Wie kann ich Kind und Beruf vereinbaren?

Sie werden beraten, unterstützt und es wird Ihnen geholfen Entscheidungen zu treffen. In jeder Schwangerschaft können Fragen und Probleme auftauchen. Es wird Ihnen zugehört und nach gemeinsamen Antworten und Lösungen gesucht.

- ☞ Beratung gemäß § 219 StGB
- ☞ Allgemeine Schwangerschaftsberatung
- ☞ Beratung bei Pränataldiagnostik
- ☞ Psychologische Beratung
- ☞ Frühe Hilfen
- ☞ Beratung im Rahmen der „Vertraulichen Geburt“
- ☞ Prävention und Sexualpädagogik

HILFETELEFON SCHWANGERE IN NOT

Anonym und sicher.

Wir fragen nicht nach Ihrem Namen.

Ihr Anruf wird anonymisiert.

Erfahrene Beraterinnen sind am Hilfstelefon unter der Rufnummer:

Telefon 0 800 40 40 020

rund um die Uhr für Sie da – bei Bedarf in 18 Sprachen.

Diakonisches Werk des evangelischen Kirchenkreises an Sieg und Rhein

Schwangerschaftskonfliktberatung

Am Herrngarten 1
53721 Siegburg

Telefon: 02241/127290

Mail: schwangerschaftskonfliktberatung@diakonie-sieg-rhein.de

Web: www.diakonie-sieg-rhein.de

Information:

Für die Schwangerschaftskonfliktberatung bieten wir innerhalb von 24 Stunden einen Termin an.

SCHWANGERSCHAFTSKONFLIKTBERATUNG

Sozialdienst katholischer Frauen e.V. (SKF)

Sozialdienst katholischer Frauen e.V.
Bonn und Rhein-Sieg-Kreis



Hopfengartenstraße 16
53721 Siegburg

Telefon: 02241/958046
Fax: 02241/9580489

Mail: info@skf-bonn-rhein-sieg.de
Web: www.skf-bonn-rhein-sieg.de

Pro Familia

Markt 45 A
53721 Siegburg

Telefon: 02241/21010

Mail: rhein-sieg-kreis@profamilia.de
Web: www.profamilia.de



Öffnungszeiten:

Mo., Mi., Do., 09.00- 16.00 Uhr
Di., 11.00- 18.00 Uhr

Aktuelle Änderungen der Öffnungszeiten werden auf dem Anrufbeantworter angesagt.

BEGLEITUNG NACH DER GEBURT

Neben dem Anspruch auf Nachsorge durch eine Hebamme haben Sie das Recht auf Unterstützung durch eine Haushaltshilfe. Die Mütterpflege ist eine begleitende Hilfe für Mütter mit Neugeborenen und Kleinkindern.

Charlotte Böddeker

Erzbergerstraße 8
53842 Troisdorf

Telefon: 02241/3977952

Mail: info@aurora-muetterpflege.de



Helga Singula

Zum Sonnenhang 11e
53844 Troisdorf

Telefon: 02241/9433692

Mail: info@aurora-muetterpflege.de

WEITERE ANGEBOTE NACH DER GEBURT

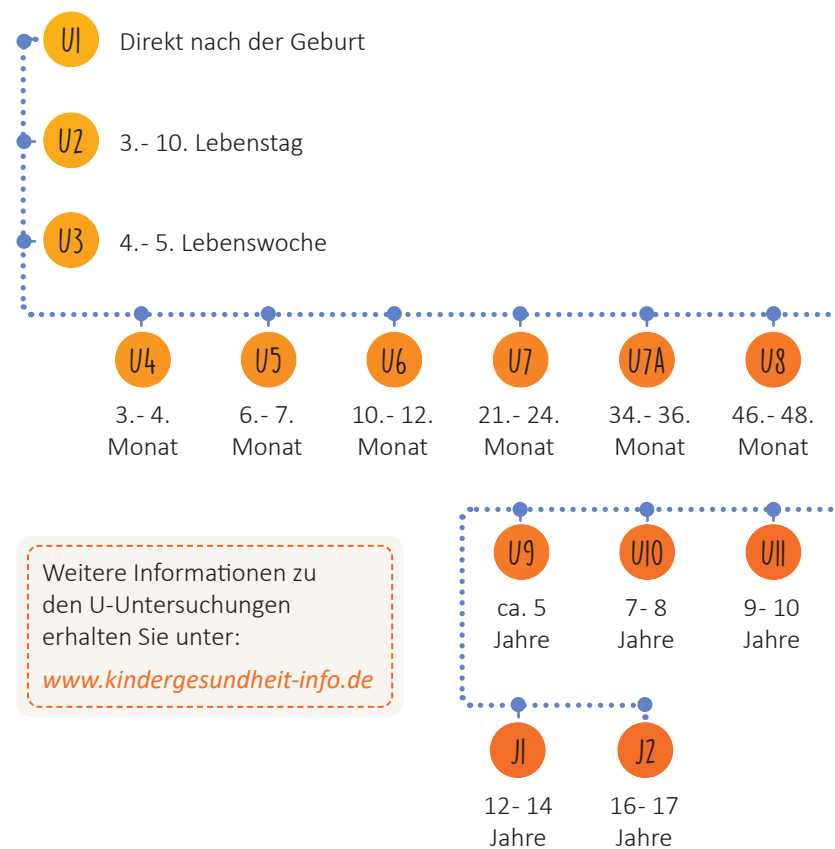
- ☘ Rückbildungsgymnastik
- ☘ Babymassage
- ☘ Eltern-Kind-Gruppen
- ☘ Spielgruppen

GESUNDHEIT

VORSORGEUNTERSUCHUNG

Früherkennungsuntersuchungen (U-Untersuchungen) dienen der gesundheitlichen Förderung und dem Schutz Ihres Kindes.

Folgende Untersuchungen sollten Sie mit Ihrem Kind beim Kinderarzt wahrnehmen:



Weitere Informationen zu den U-Untersuchungen erhalten Sie unter:

www.kindergesundheit-info.de

GESUNDHEIT FÜR
KIND UND ELTERN

KINDERÄRZTE

Der Berufsverband der Kinder- und Jugendärzte e.V. bietet eine kostenlose Vorsorge- und Impferinnerung an. Mit diesem Service werden Sie rechtzeitig über anstehende Termine per E-Mail informiert. Weitere Informationen finden Sie hier: www.kinderaerzte-im-netz.de.

Praxis Dr. med. Hans-Jörg Niewerth

Kleiberg 21
53721 Siegburg

Telefon: 02241/69666

Mail: info@kinderarzt-siegburg.de

Gemeinschaftspraxis Dr. Spenneberg / Dr. Hönscheid

Hauptstraße 53-55
53721 Siegburg-Kaldauen

Telefon: 02241/3979930

Mail: praxis@kinderaerzteimnetz.de

Gemeinschaftspraxis kijuba Kinder- und Jugendarztpraxis am Bahnhof

Europaplatz 6
53721 Siegburg

Telefon: 02241/3977990

Mail: info@kijuba-siegburg.de

Web: www.kijuba-siegburg.de

Gemeinschaftspraxis Max Scheler & Kolleginnen Fachärzte für Kinder- und Jugendmedizin

Am Turm 32
53721 Siegburg

Telefon: 02241/63370

Notfall-Telefon: 02241/63370

Mail: praxis@kinderaerzteimnetz.de

KINDERKRANKENHAUS

ASKLEPIOS Klinik Sankt Augustin GmbH Kinderklinik

Arnold-Janssen-Straße 29
53757 Sankt Augustin

Telefon: 02241/2490

Mail: sanktaugustin@asklepios.com

KINDER- UND JUGENDÄRZTLICHER NOTDIENST

Der Notdienst findet zentral in der kinder- und jugendärztlichen Notfallpraxis auf dem Gelände der Asklepios Kinderklinik in St. Augustin (Arnold-Janssen-Straße 29, 53757 St. Augustin) statt.

Telefon: 0 22 41 / 234 000

Sprechzeiten:

Mo., Di., Do.: 19.00- 08.00 Uhr des nächsten Tages

Mi.: 13.00- 08.00 Uhr des nächsten Tages

Wochenende: Fr. 08.00- Mo. 08.00 Uhr

Feiertags: durchgehend

NOTFALLNUMMERN

Notruf: **112** (lebensbedrohliche Fälle)

Bundesweiter Ärztl.
Bereitschaftsdienst **116 117** (kostenlos)

Giftnotrufzentrale
Bonn **0 22 8 / 19 24 0** (24-Stundendienst)

FAMILIENLEBEN



KINDERBETREUUNG

KINDERTAGESPFLEGE

Die Kindertagespflege ist neben dem Kindergarten ein gleichrangiges Kinderbetreuungsangebot mit eigenem Profil. Kindertagespflege soll Ihnen als Eltern helfen, Familie und Berufstätigkeit besser miteinander zu vereinbaren. Sie unterstützt und ergänzt die Betreuung, Erziehung und Bildung in der Familie und ist vorrangig auf Kleinkinder mit und ohne erhöhten Förderbedarf im Alter von null bis drei Jahren ausgerichtet. Kindertagespflegepersonen fördern in der Regel in ihren eigenen oder angemieteten Räumen Kinder einzeln oder in Kleingruppen von bis zu fünf Kindern. Es gibt auch Großtagespflegestellen mit maximal drei Tagespflegepersonen und einer maximalen Kinderanzahl von neun. Die Kindertagespflegeperson benötigt eine Pflegeerlaubnis, die unter bestimmten Voraussetzungen durch das Jugendamt erteilt wird. Für die Betreuung bei einer Kindertagespflegeperson spricht insbesondere der familiäre Rahmen und die konstante Bezugsperson. Beides ermöglicht ein individuelles Eingehen auf jedes Kind und seine Familie. Das Angebot der Kindertagespflege ist eine höchstpersönlich zu erbringende Dienstleistung.

Das Amt für Jugend, Schule und Sport vermittelt Kindertagespflegepersonen. Jede Kindertagespflegeperson benötigt eine Pflegeerlaubnis, die das Amt für Jugend, Schule und Sport nach Beratung, Schulung und Überprüfung der Kindertagespflegeperson erteilt. Eltern zahlen für die Inanspruchnahme der Kindertagespflege gemäß der städtischen Satzung einen Kostenbeitrag an das Amt für Jugend, Schule und Sport. Die Höhe des Kostenbeitrages ist abhängig von der Höhe des Einkommens der Eltern und der Anzahl der vereinbarten Betreuungsstunden. Die Kosten unterscheiden sich nicht von der Betreuung in einer Kindertagesstätte.

Das Team Kindertagespflege im Jugendamt der Stadt Siegburg vermittelt gerne einen Kontakt zwischen Eltern und Kindertagespflegeperson kindertagespflege@siegburg.de

Frau Eggert
Tel.: 02241/102-1483

Frau Starke
Tel.: 02241/102-1465

Frau Suchomski-Lohmar
Tel.: 02241/102-1827



KINDERBETREUUNG

KINDERTAGESEINRICHTUNGEN

Jedes Kind hat einen Anspruch auf Bildung und Förderung. Kindertageseinrichtungen ergänzen die Förderung in der Familie und unterstützen Eltern in der Wahrnehmung ihres Erziehungsauftrages.

Die Höhe des Elternbeitrages für Kindertageseinrichtungen ist abhängig von der Höhe des Einkommens der Eltern und der Anzahl der vereinbarten Betreuungsstunden.

Siegburg verfügt über ein breites Netz an Kindertageseinrichtungen in allen Stadtteilen. Sie finden in allen Stadtteilen Kindertageseinrichtungen unterschiedlicher Träger.

STADTTEIL BRÜCKBERG

Arche Noah
Aufnahme ab 2 Jahren

Jahnstraße 4
53721 Siegburg

Telefon: 02241 / 9698816 oder
0151-23137740

Mail: arche-noah@ev-kirche-siegburg.de
Web: www.ev-kirche-siegburg.de

Kinderreich e.V. Brückberg

Aufnahme ab 2 Jahren

Aggerstraße 118 a
53721 Siegburg

Telefon: 02241 / 1467987

Mail: brueckberg@kita-kinderreich.de
Web: www.kita-kinderreich.de

PänzHuus

Aufnahme ab 2 Jahren

Arndtstraße 2a
53721 Siegburg

Telefon: 02241 / 50863

Mail: leitung@paenzhuus.de
Web: www.paenzhuus.de

STADTTEIL BRASCHOSS

Purzelbaum

Aufnahme ab zwei Jahren

Braschossier Straße 84
53721 Siegburg

Telefon: 02241 / 383218

Mail: purzelbaum@kitas-siegburg.de
Web: www.drk-siegburg.de/unsere-kitas.html

STADTTEIL DEICHHAUS

Arkadas

Aufnahme ab vier Monaten

Martin-Opitz-Straße 1
53721 Siegburg

Telefon: 02241 / 590181

Mail: buero@kita-arkadas.de
Web: www.kita-arkadas.de

Deichhaus-Küken

Aufnahme ab vier Monaten

Frankfurter Straße 92
53721 Siegburg

Telefon: 02241 / 50690

Mail: kita-deichhaus-kueken@t-online.de
Web: www.kita-deichhaus-kueken.de

Deichmäuse

Aufnahme ab 4 Monaten

Telefon: 02241/1026901

Schubertstraße 7
53721 SiegburgMail: ivonne.ramme@siegburg.de
Web: www.deichmaeuse.org**STADTEIL INNENSTADT****Murkel III**

Aufnahme ab drei Jahren

Telefon: 02241/9710130

Von-Stephan-Straße 33
53721 SiegburgMail: kinderhaus3@murkelnet.de
Web: www.murkelnet.de**Schatzinsel**

Aufnahme ab 4 Monaten

Telefon: 02241/1461123

Wilhelmstraße 124-126
53721 SiegburgMail: schatzinsel@kitas-siegburg.de
Web: www.drk-siegburg.de/unsere-kitas.html**Sankt Servatius**

Aufnahme ab 4 Monaten

Telefon: 02241/66648

Bergstraße 31
53721 SiegburgMail: kita-servatius@servatius-siegburg.de
Web: www.katholische-kindergaerten.de**Wirbelwind**

Aufnahme ab 2 Jahren

Telefon: 02241/961250

Alleestrasse 18
53721 SiegburgMail: wirbelwind@kitas-siegburg.de
Web: www.drk-siegburg.de/unsere-kitas.html**STADTEIL KALDAUEN****Murkel I**

Aufnahme ab 4 Monaten

Telefon: 02241/9710100

Lendersbergstraße 28
53721 SiegburgMail: kinderhaus1@murkelnet.de
Web: www.murkelnet.de**I-Tüpfelchen**

Aufnahme ab 2 Jahren

Telefon: 02241/381854

Römerstraße 36a
53721 SiegburgMail: ev.kita-ituepfelchen@ekir.de**Liebfrauen**

Aufnahme ab 2 Jahren

Telefon: 02241/381359

Marienstraße 15
53721 SiegburgMail: kita-liebfrauen@gmx.net
Web: www.katholische-kindergaerten.de**Abenteuerland**

Aufnahme ab 4 Monaten

Telefon: 02241/102-6921

Lendersbergstraße 48
53721 SiegburgMail: sandra.schneeweis@siegburg.de**STADTEIL NORD****Murkel II**

Aufnahme ab 4 Monaten

Telefon: 02241/9710120

Knüttgenstraße 14-16
53721 SiegburgMail: kinderhaus2@murkelnet.de
Web: www.murkelnet.de**St. Anno**

Aufnahme ab 2 Jahre

Telefon: 02241/102-6941

Bambergstraße 31
53721 SiegburgMail: kita.st-anno@siegburg.de**STADTEIL STALLBERG****Waldwichtel**

Aufnahme ab 4 Monaten

Telefon: 02241/2513626

Hermann-Löns-Straße 38
53721 Siegburg-StallbergMail: waldwichtel@kitas-siegburg.de
Web: www.drk-siegburg.de/unsere-kitas.html

Die kleinen Strolche

Aufnahme ab 2 Jahren

Winterbergerstraße 16a
53721 Siegburg

Telefon: 02241/385920

Mail: kitadiekleinenstrolche@freenet.de
Web: www.jbh-siegburg.de**STADTEIL WOLSDORF****Pauline von Malinchrodt**

Aufnahme ab 2 Jahren

Lambertstraße 39
53721 Siegburg

Telefon: 02241/3014732

Mail: info@kita-pauline.de
Web: www.kindertagesstaette-pauline.de**Kinderburg Veronika Keller**

Aufnahme ab 1 Jahr

Am Bertrams Weiher 1
53721 Siegburg

Telefon: 02241/9762846

Mail: jbh-kinderburg@t-online.de
Web: www.jbh-siegburg.de**STADTEIL ZANGE****Kinderreich Zange e.V.**

Aufnahme ab 1 Jahr

Katharinenstraße 64
53721 Siegburg**Rabennest**

Aufnahme ab 4 Monaten

Hohenzollernstraße 122
53721 Siegburg

Telefon: 02241/1276558

Mail: info@kita-rabennest.de
Web: www.kita-rabennest.de

FAMILIENZENTREN

In Siegburg haben sich Kindertagesstätten stadtteilbezogen zusammengeschlossen, um ein Familienzentrum zu bilden. Die Familienzentren sollen die Erziehungskompetenz der Eltern stärken sowie die Vereinbarkeit von Familie und Beruf fördern und verbessern. Sie ermöglichen frühe Beratung, Informationen und Hilfe in allen Lebensphasen.

Verbund Familienzentrum Deichhaus: Deichmäuse, Deichhaus - Küken und ARKADAS

Kita Die Deichmäuse
Schubertstraße 7
53721 Siegburg

Mail: ivonne.ramme@siegburg.de
Mail: kita-deichhaus-kueken@t-online.de
Mail: buero@kita-arkadas.de

Familienzentrum Zange Kindertagesstätte Rabennest

Hohenzollernstraße 122
53721 Siegburg

Telefon: 02241/1276558

Mail: info@kita-rabennest.de
Web: www.kita-rabennest.de

Verbundfamilienzentrum „Mittendrin“ Innenstadt/Nord: St. Anno, Schatzinsel und Wirbelwind

Kindertagesstätte St. Anno
Bambergstr. 31
53721 Siegburg

Telefon: 02241/1026941

Mail: kita.st-anno@siegburg.de
Mail: schatzinsel@kitas-siegburg.de
Mail: wirbelwind@kitas-siegburg.de

Familienzentrum Kaldauen: Kindertagesstätte Murkel Haus I

Lendersbergstraße 28
53721 Siegburg

Telefon: 02241/388000

Mail: kinderhaus1@murkelnet.de
Web: www.murkelnet.de

Familienzentrum Stallberg / Braschoß Kindertagesstätte Waldwichtel

Hermann-Löns-Straße 38
53721 Siegburg

Telefon: 02241/2513626

Mail: waldwichtel@kitas-siegburg.de
Mail: purzelbaum@kitas-siegburg.de



REGENBOGENPORTAL

Das Online-Portal ist ein Wissensnetz und Informationspool zu gleichgeschlechtlichen Lebensweisen und geschlechtlicher Vielfalt. Es bietet umfangreiche Informationen zu LSBTI-Themen - sprich für lesbische, schwule, bisexuelle, trans- und intergeschlechtliche Personen und deren Familien und Angehörige.

Das Regenbogenportal bietet zudem eine übersichtliche Datenbank zu bundesweit knapp 300 Anlaufstellen für Beratung, Vernetzung und Freizeitgestaltung.

**REGENBOGEN-
PORTAL.DE**

www.regenbogenportal.de



BERATUNGSANGEBOTE FÜR EIN-ELTERN-FAMILIEN

Für Ein-Eltern-Familien ist die Vereinbarkeit von Beruf, Haushalt und Kinderziehung eine große Herausforderung. Hilfe, Beratung und spezielle Angebote für Alleinerziehende finden Sie auf den nächsten Seiten.

Kreisstadt Siegburg

Amt für Jugend, Schule und Sport

Abteilung
Soziale Dienste / Einzelfallhilfen

Ringstraße 4
53721 Siegburg

Telefon: 02241/1021850

Sprechzeiten:

Mo.- Do.: 08.00 - 16.00 Uhr

Fr.: 08.00 - 12.30 Uhr

Auch bei einem gerichtlichen Verfahren können Sie die Beratungsmöglichkeiten zur einvernehmlichen Konfliktlösung in Anspruch nehmen.

BERATUNGSANGEBOTE
UND HILFE

UNTERHALTSVORSCHUSS

Ein Kind hat Anspruch auf Leistungen nach dem Unterhaltsvorschussgesetz, wenn es:

- ☒ das 12. Lebensjahr noch nicht vollendet hat
- ☒ im Bundesgebiet bei einem seiner Elternteile lebt, der
- ☒ ledig, verwitwet oder geschieden ist,
- ☒ von seinem Ehegatten oder Lebenspartner dauernd getrennt lebt oder dessen Ehegatte oder Lebenspartner für voraussichtlich wenigstens 6 Monate in einer Anstalt untergebracht ist,
- ☒ nicht oder nicht regelmäßig
- ☒ Unterhalt vom anderen Elternteil oder
- ☒ wenn dieser oder ein Stiefelternteil verstorben ist, Waisenbezüge erhält

Es besteht bis zur Vollendung des 18. Lebensjahres ein Anspruch auf Leistungen, wenn:

- ☒ das Kind keine Leistungen nach dem SGB II (Hartz IV) bezieht oder durch die Unterhaltsleistung die Hilfebedürftigkeit nach dem SGB II vermieden werden kann

oder

- ☒ der Elternteil, bei dem das Kind lebt über Einkommen in Höhe von mindestens 600,00 € brutto verfügt, wobei das Kindergeld hierzu nicht gehört.

Anträge auf Unterhaltsvorschuss werden auf Anfrage durch die zuständigen Ansprechpartner des Jugendamtes herausgegeben. Ein Online-Antrag ist nicht möglich.

Weitere Informationen erhalten Sie hier:

Gabriele Braun

Telefon: 0 2241 / 102 1481

Mail: Gabriele.Braun@Siegburg.de

Sprechzeiten (nur telefonisch):

Mo.- Fr.: 08.00 - 12.30 Uhr





ERZIEHUNGS- UND FAMILIENBERATUNGSSTELLEN des Rhein-Sieg-Kreises

Eltern und Erziehungsberechtigte, alleinerziehende Mütter und Väter, Stiefeltern, Pflege- und Adoptiveltern, Kinder, Jugendliche und junge Erwachsene sowie Fachkräfte aus pädagogischen Einrichtungen, sozialen Diensten und andere können sich an die Erziehungs- und Familienberatungsstelle in Siegburg wenden.

ERZIEHUNGS- UND FAMILIENBERATUNG UNTERSTÜTZUNG UND BERATUNG BEI

- ☞ Fragen rund um die Entwicklung und Erziehung
- ☞ Konflikte in der Familie
- ☞ Trennung und Scheidung
- ☞ Fragen zum Umgang mit sexuellem Missbrauch und Gewalterfahrungen

Erziehungs- und Familienberatung

Mühlenstraße 49
53721 Siegburg

Telefon: 02241/132710

Mail: eb.siegburg@rhein-sieg-kreis.de

Web: www.rhein-sieg-kreis.de

Öffnungszeiten

Mo.-Do.: 08.30- 12.30 Uhr
13.15- 16.30 Uhr

Fr.: 08.30- 12.30 Uhr

**Alle Beratungs- und
Hilfsangebote sind kostenfrei.**

KATHOLISCHE EHE-, FAMILIEN- UND LEBENSBERATUNG

- ☞ Ehe- und Partnerschaftsberatung
- ☞ Trennungs- und Scheidungsberatung (Mediation)
- ☞ Gesprächstraining für Paare (KEK = Konstruktive Ehe und Kommunikation)
- ☞ Familienaufstellung
- ☞ Paarseminare zur Förderung der Liebesfähigkeit und Konfliktbereitschaft

Wilhelmstraße 74, 53721 Siegburg

Telefon: 02241/55101

Mail: info@efl-siegburg.de

Web: www.efl-siegburg.de

FAMILIENBILDUNG BEIM DEUTSCHEN ROTEN KREUZ ANGEBOTE UND KURSE DER FAMILIENBILDUNG

- ☞ Säuglingspflege
- ☞ Eltern-Kind-Kurse
- ☞ Gesundheitsförderung

Zeughausstraße 3, 53721 Siegburg

Telefon: 02241/596942

Mail: familienbildungswerk@drk-rhein-sieg.de

Web: www.drk-rhein-sieg.de

DEUTSCHER KINDERSCHUTZBUND SIEGBURG

- ☞ Schnullercafe
- ☞ Beratung von Eltern mit Säuglingen und Kleinkindern bei Schlaf-, Fütter- und Schreiproblemen
- ☞ Gesprächskreise, themenzentrierte Gruppen, Themenabende

Wilhelmstraße 66, 53721 Siegburg

Telefon: 02241/67493

Mail: Info@Kinderschutzbund-Siegburg.de

Web: www.kinderschutzbund-siegburg.de

SCHULDNERBERATUNGSSTELLEN

Verbraucherzentrale NRW

Beratungsstelle Siegburg

Nogenter Platz 10
53721 Siegburg

Telefon: 02241/67545

Web: www.vz-nrw.de/siegburg

Schuldnerberatung (SKM)

Bahnhofstraße 27
53721 Siegburg

Telefon: 02241/17780

Web: www.skm-rhein-sieg.de

SUCHTHILFE

Beratungsstelle Suchthilfe

Poststraße 91
53840 Troisdorf

Telefon: 02241/254440

Mail: suchthilfe@diakonie-sieg-rhein.de



TRAUER UND TOD (Beratung für Eltern)

Wenn Eltern in der Schwangerschaft die Diagnose einer fatalen Erkrankung ihres ungeborenen Kindes erhalten oder die Nachricht, dass ihr Kind still zur Welt kommen oder kurz nach der Geburt sterben wird, dann bricht für Eltern die Welt zusammen. Hope`s Angel Foundation bietet der Familie individuelle Unterstützung und Begleitung an.

Angebote sind unter anderem:

- ✦ Kostenfreie Beratung per Telefon, E-Mail oder persönlich
- ✦ Begleitung in der Akutsituation
- ✦ Trauerbegleitung
- ✦ Unterstützung bei Aufbahrung zuhause
- ✦ Sternenkleidung



Kamillenweg 22
53757 Sankt Augustin

Telefon: 02241/905000

Mail: beratung@hopesangel.com

Web: www.hopesangel.com



HILFETELEFONE

Gewalt gegen Frauen

Das Hilfetelefon „Gewalt gegen Frauen“ ist ein bundesweites Beratungsangebot für Frauen, die Gewalt erlebt haben oder noch erleben. Unter der Nummer 08000116016 und via Online-Beratung werden Betroffene aller Nationalitäten, mit und ohne Behinderung – 365 Tage im Jahr, rund um die Uhr unterstützt. Auch Angehörige, Freundinnen und Freunde sowie Fachkräfte werden anonym und kostenfrei beraten.



08000 116 016

„Starke Nerven...
brauchen auch mal Unterstützung“
Anonym und kostenlos

Web: bke-elternberatung.de
Web: bke-jugendberatung.de

Elterntelefon

Telefon: 08001110550

Kinder- und Jugendtelefon Nummer gegen Kummer

Telefon: 116111

Web: nummergegenkummer.de
Weitere Beratungsangebote unter:
Elternsein.info

Telefonseelsorge

Telefon: 08001110111
Telefon: 08001110222

Telefonberatung „Psychische Gesundheit“

Telefon: 08002322783

Hilfetelefon „Schwangere in Not“

Telefon: 08004040020

Web: schwanger-und-viele-fragen.de

Hilfetelefon „sexueller Missbrauch“

Telefon: 08002255530

LEBEN MIT BEHINDERUNG / KRANKHEIT DES KINDES



ist die gesamte Familie stark belastet.

Wird ein Kind viel zu früh geboren, kommt mit einer Behinderung zur Welt oder wird eine schwere Erkrankung oder Behinderung diagnostiziert, dann

Der Bunte Kreis Rheinland unterstützt Familien in dieser schwierigen Situation. Mit Erfahrung, Respekt und Engagement beraten und begleiten sie Familien von der stationären Versorgung in ihrem Lebensalltag zu Hause und geben ihnen Raum, das Erlebte zu verarbeiten.

Bei ihrer Arbeit berücksichtigen sie den Lebenskontext und die familiäre Situation. Sie leisten eine ganzheitliche Hilfe, damit den Kindern und der Familie das Leben in ihrer schwierigen Situation gelingt.

Ein weiterer Grundsatz ihrer Arbeit ist die vertrauensvolle Zusammenarbeit mit den Familien. Ein respektvoller und ehrlicher Umgang mit den Familien sehr wichtig. Die persönliche Lebensform, kulturelle und religiöse Gegebenheiten werden beachtet. Die Würde des Kindes und die der Familie zu schützen, ist ein Grundprinzip der Arbeit des Bunten Kreises.

Alle Mitarbeiterinnen und Mitarbeiter, die mit den Familien zusammenarbeiten, sind ausgebildete Fachkräfte. Im Nachsorgeteams arbeiten Kinderkrankenschwestern, Sozialpädagoginnen und Sozialarbeiter, Psychologinnen, Ärztinnen und Ärzte.

Standort Bonn:

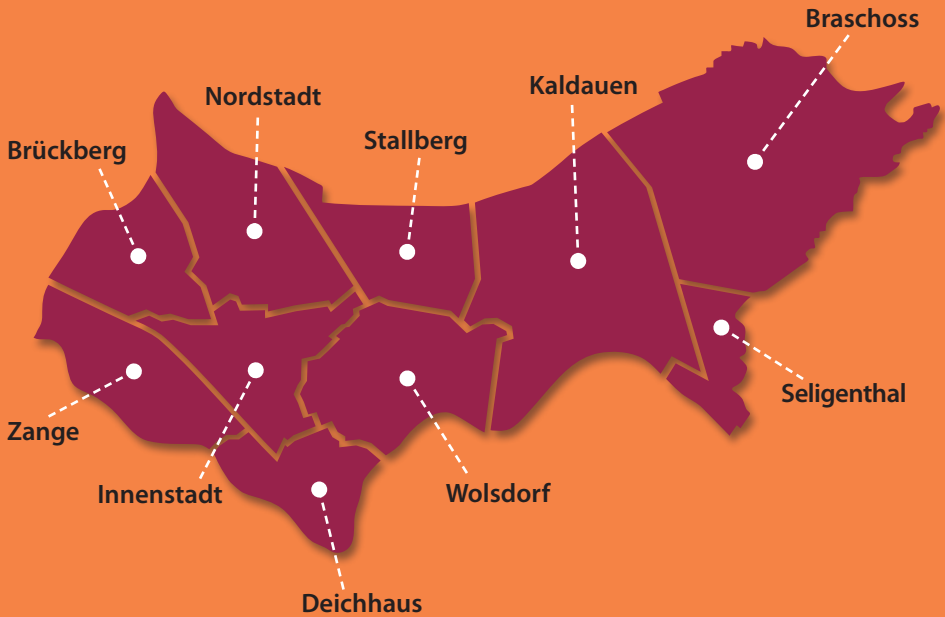
**Bunter Kreis Bonn-Ahr-
Rhein-Sieg e.V.**

Adenauerallee 119
53113 Bonn

Telefon: 0228/28733290

Mail: info@bunterkreis-bonn.de

Web: www.bunterkreis-bonn.de



IMPRESSUM:



Amt für Jugend, Schule und Sport

Abteilung 511 / Frühe Hilfen

Nogenter Platz 10

53721 Siegburg

Telefon: 02241/102-2051

Mail: Jugendamt@siegburg.de

Web: www.siegburg.de

Stand: 03/2026

Änderungen vorbehalten.

Gestaltung: Kreisstadt Siegburg - Mediendesign

Fotos/Grafiken: ©adobestock, ©freepik.com, ©pixabay.com, ©unsplash