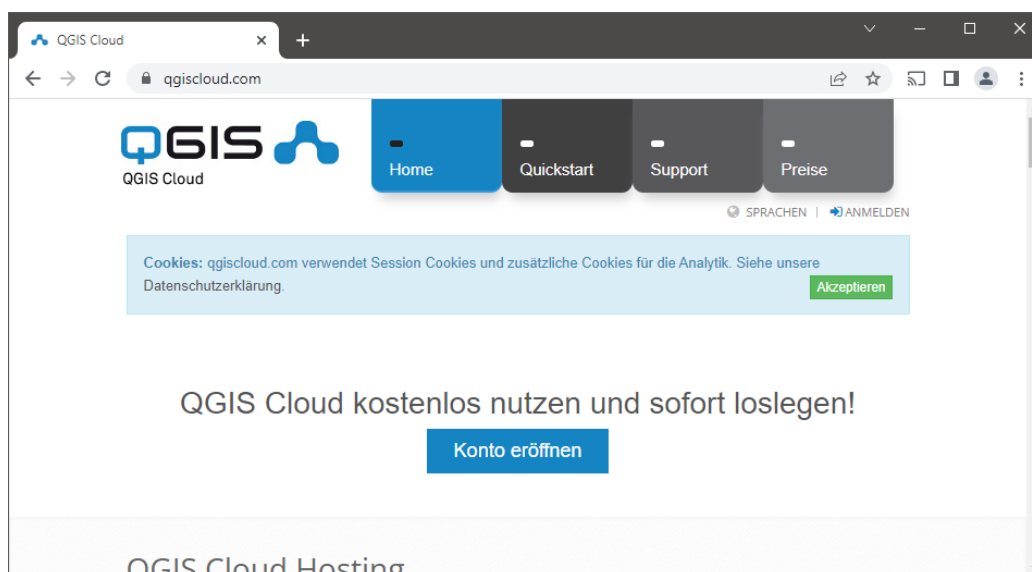


Aufbruchsmanagement der Stadt Minden / SBM

Anmeldung

Rufen Sie die Webseite <https://qgiscloud.com> auf.



Erstellen Sie unter *Konto eröffnen* einen kostenlosen Account.

A screenshot of the QGIS Cloud registration form. The page title is 'Bei QGIS Cloud registrieren - Free'. Below the title, it says 'Sie sind schon registriert? Klicken Sie Login um sich anzumelden.' The form contains several input fields: 'Benutzername *', 'E-Mail *', 'Passwort *', 'Passwortbestätigung *', and 'CAPTCHA *'. The CAPTCHA image shows the text 'PCp47z'. At the bottom of the form, there is a checkbox for 'Ich akzeptiere die AGB' and a blue 'Registrieren' button. A small 'Anmelden' link is visible at the bottom left of the form area.

Geben Sie alle Informationen ein (der Benutzername muss nicht mit der 1990-Kennung des alten Geodatenportals der Stadt Minden übereinstimmen), schließen Sie den Registrierungsvorgang ab und senden Sie uns Ihren Benutzernamen an geodaten@minden.de.

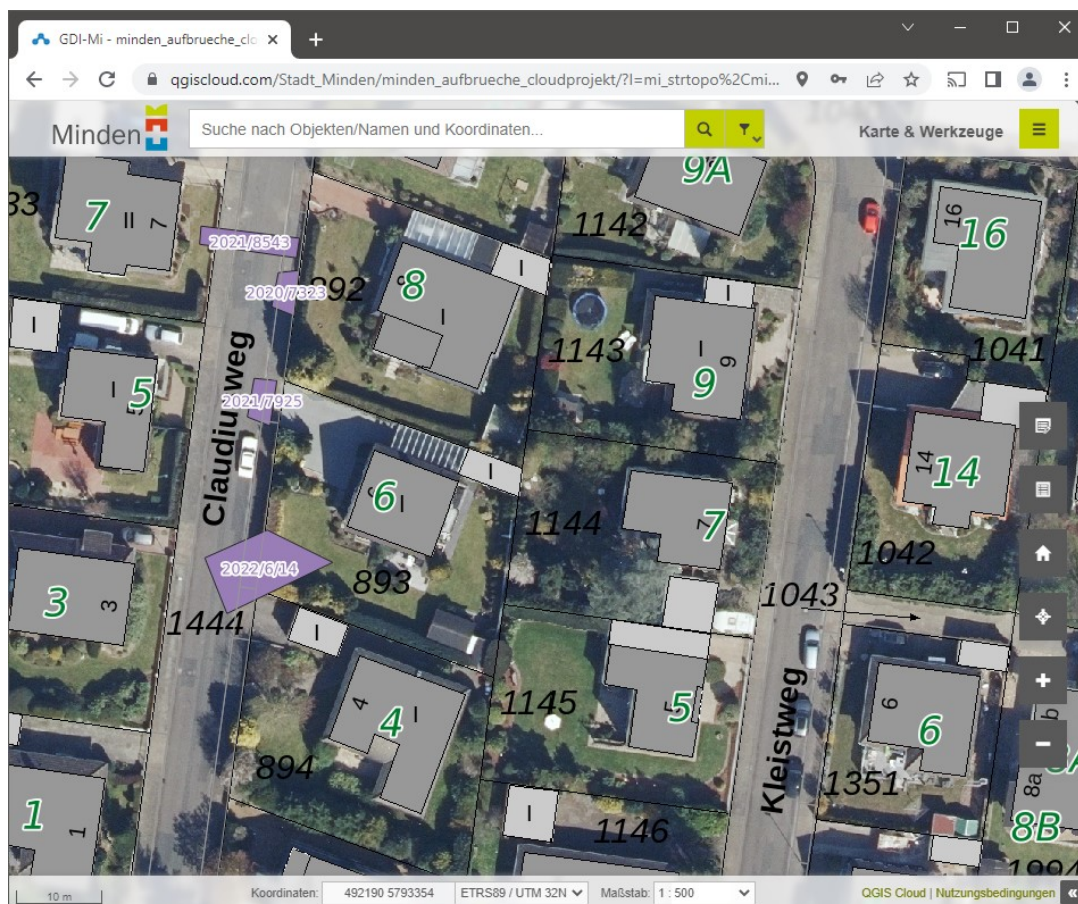
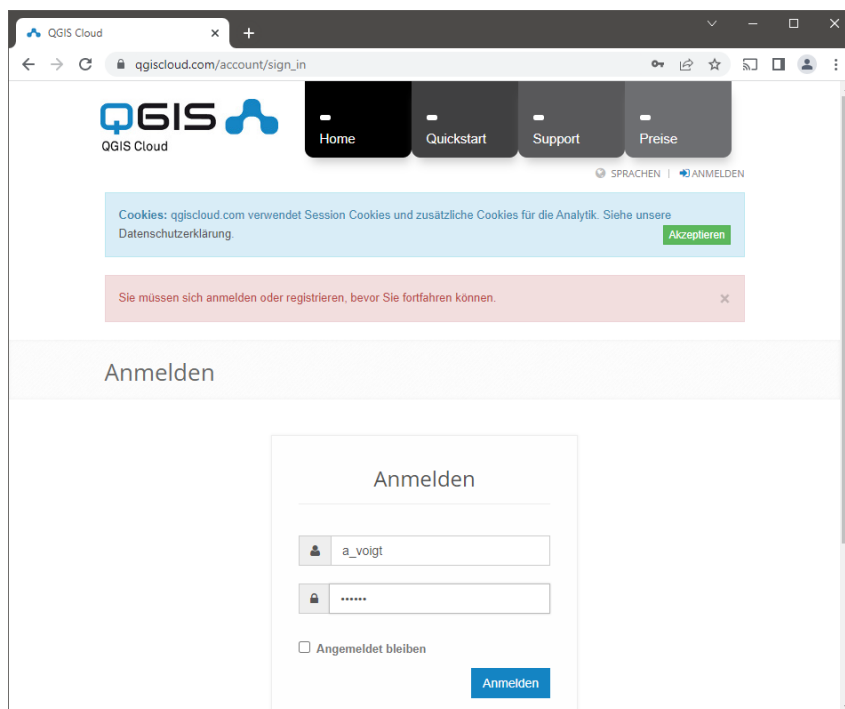
Da das Aufbruchsmanagement nach wie vor personenbezogen ist, legen Sie bitte für jeden Mitarbeiter Ihrer Firma einen eigenen Account an.

Nach erfolgreicher Freischaltung unsererseits erhalten Sie eine kurze Bestätigungsemail.

Aufruf des Aufbruchsmanagements

Sie erreichen das Aufbruchsmanagement nach wie vor unter der URL <https://geodaten.minden.de/aufbruch/>

Melden Sie sich mit Ihrem qgiscloud-Account an.



Karte navigieren

Durch Klicken&Halten der linken Maustaste kann die Karte verschoben werden.
Mit dem Scrollrad der Maus kann gezoomt werden.
Ein fester Maßstab kann in der Fußleiste ausgewählt werden.

Unter *Karten & Werkzeuge* können Sie bei

- *Ebenen und Legenden*
die Sichtbarkeit der verschiedenen Kartenthemen wechseln
- *Werkzeuge*
Distanzen messen und das Kartenbild als Rastergrafik exportieren
- *Drucken*
eine Druckausgabe starten

Die Buttonleiste am rechten, unteren Rand stellt verschiedene Funktionen bereit.
Ein Mouseover (überfahren des Buttons ohne zu klicken) lässt eine kurze Info zur jeweiligen Funktion anzeigen.

Suche

Über der Karte steht ein Suchfeld zur Verfügung.



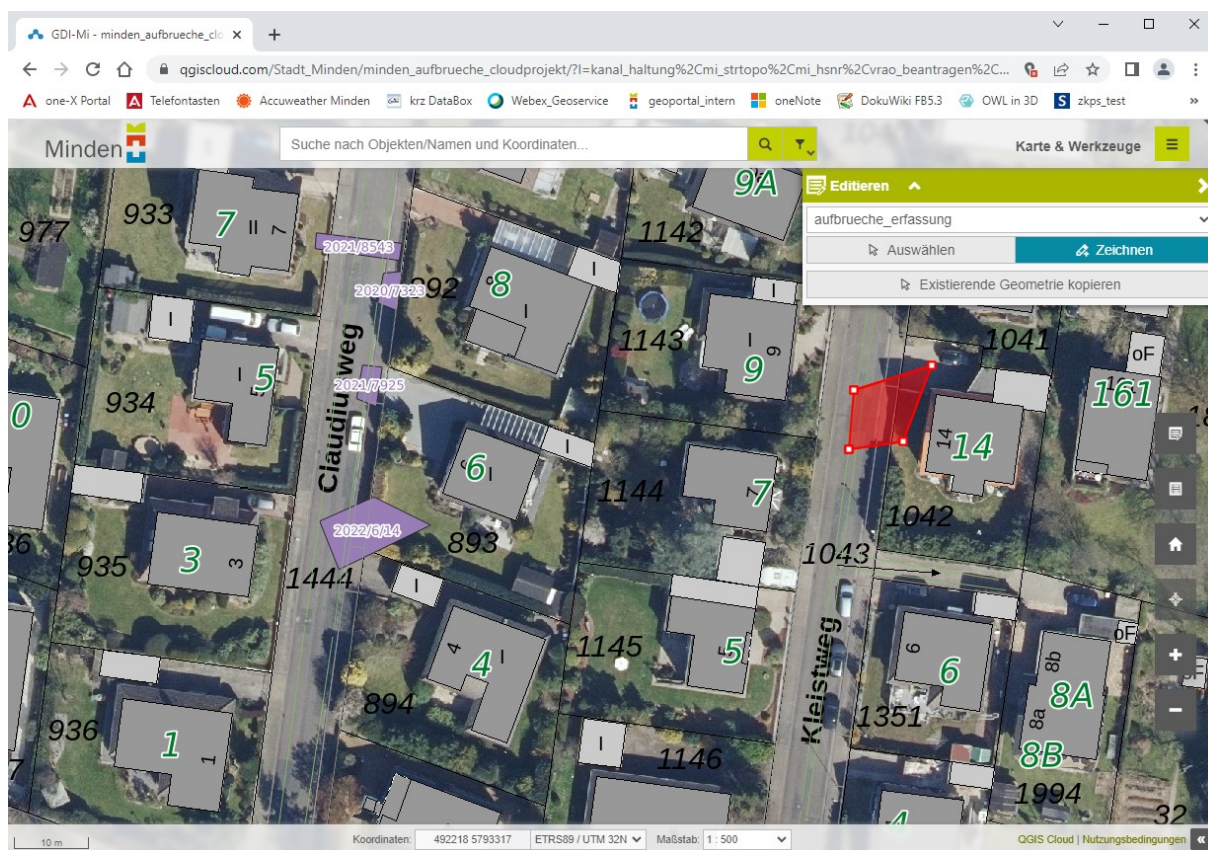
Über die Eingabe in diesem Feld kann in verschiedenen Themen gesucht werden.
Die Eingabe eines Suchtextes listet die Treffer aus folgenden Bereichen:

- *adr*: Adresssuche über Straße(nnamen) und Hausnummer
- *baum*: Baumnummer des offiziellen Baumkatasters der Stadt Minden / der SBM
- *sbm*: Aufbruchnummer
- *Koordinatenpaar*

Das jeweilige Präfix (*adr*, *baum*, *sbm*) muss bei der Suche nicht mit eingegeben werden.
Es dient lediglich der Übersichtlichkeit, sofern zB Treffer in mehreren Themen gefunden werden.

Anlegen eines neuen Aufbruchs

Um einen neuen Aufbruch anzulegen, wählen Sie *editieren*, dann den Layer *aufbrueche_erfassung* und dann *zeichnen*.



Klicken Sie (mit der linken Maustaste) in der Karte, um die Eckpunkte des Aufbruchs festzulegen wobei mindestens 3 Punkte erforderlich sind, um eine Fläche zu erzeugen. Für den letzten Punkt klicken Sie doppelt.

Danach öffnet sich die Eingabemaske und die Werte sind entsprechend einzugeben bzw. auszuwählen.

Unter *Bearbeiter* wählen Sie bitte Ihren Namen.

Unter *zusätzlich verantwortlich* geben Sie bitte die Person an, die diesen Aufbruch zusammen mit Ihnen editieren / verändern / melden / beenden können soll.

Unter *Account-Bestätigung* geben Sie bitte ihren QGIScloud-Benutzernamen an (den Sie auch zum Anmelden verwendet haben). Dieser muss mit dem unter *Bearbeiter* gewählten Namen zusammenpassen.

Solange Sie den Schalter *datasend* nicht auf grün setzen, können Sie den Aufbruch im Nachhinein immer nochmals aufrufen und die Eingaben verändern.

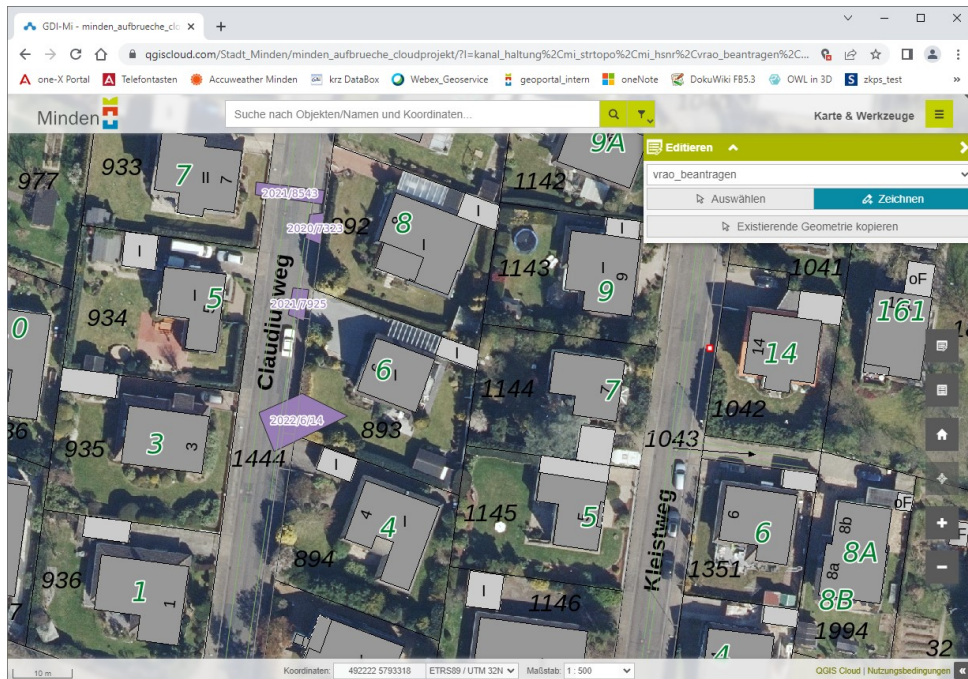
Erst, wenn Sie den Schalter *datasend* auf grün setzen und den Speichern-Button betätigt haben, wird der Aufbruch bei den SBM gemeldet und ins System übernommen. Danach sind keine Änderungen mehr möglich.

Sie erhalten eine Bestätigung per eMail.

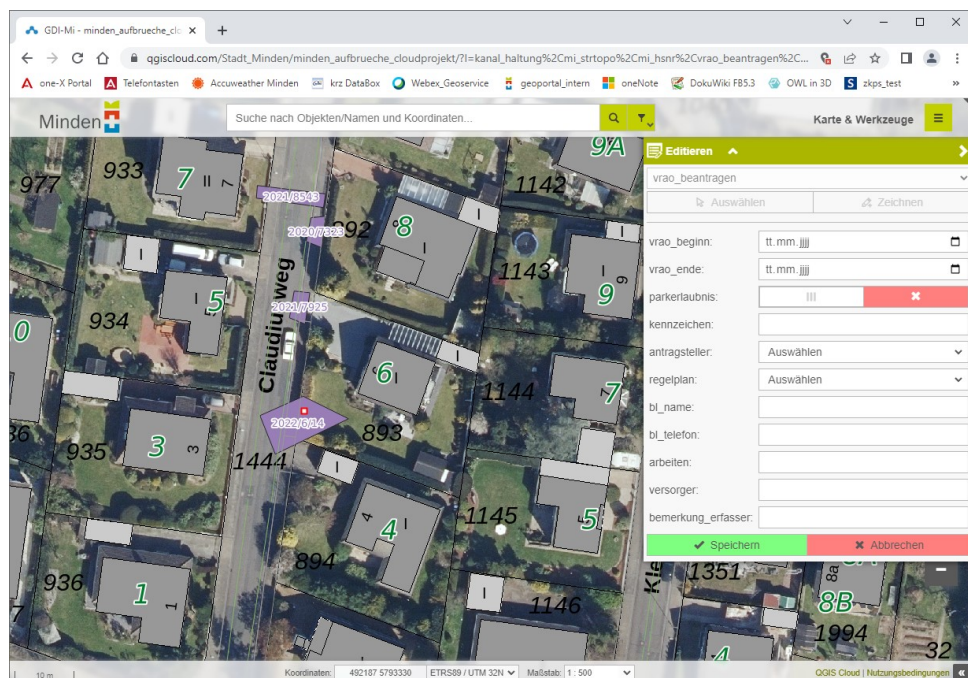
The screenshot shows a web form titled 'Editieren' with a green header. Below the header is a dropdown menu with 'aufbrueche_erfassung' selected. Two buttons, 'Auswählen' and 'Zeichnen', are positioned below the dropdown. The form contains several input fields: 'Straße:' with a dropdown 'Auswählen'; 'Hausnummern:', 'Lagebeschreibung:', 'Versorger (Firma):', 'Versorger (Anspre...)', 'Versorger (Telefon):', 'Unternehmen (Fir...)' with a dropdown 'Auswählen'; 'Unternehmen (Ans...)', 'Unternehmen (Tel...)', 'Beginn (geplant):' and 'Ende (geplant):' both with date pickers 'tt. mm. jjjj'; 'Leitungsart:' with a dropdown 'Auswählen'; 'Ihr Zeichen:'; 'zusätzlich verantw...' with a dropdown 'Auswählen'; 'Bearbeiter:' with a dropdown 'Auswählen'; 'bemerkung_user:'. At the bottom, there is a 'datasend:' field with a green bar and a red 'x' icon, and an 'Account-Bestätigu...' field. At the very bottom are two buttons: a green 'Speichern' button with a checkmark and a red 'Abbrechen' button with an 'x'.

VRAO beantragen

Wollen Sie eine VRAO beantragen, starten Sie das *editieren*, dann den Layer *vrao_benatragen* und dann *zeichnen*.



Klicken Sie anschließend in den Aufbruch, zu dem Sie eine VRAO beantragen wollen und füllen dann das sich öffnende Eingabefenster aus.

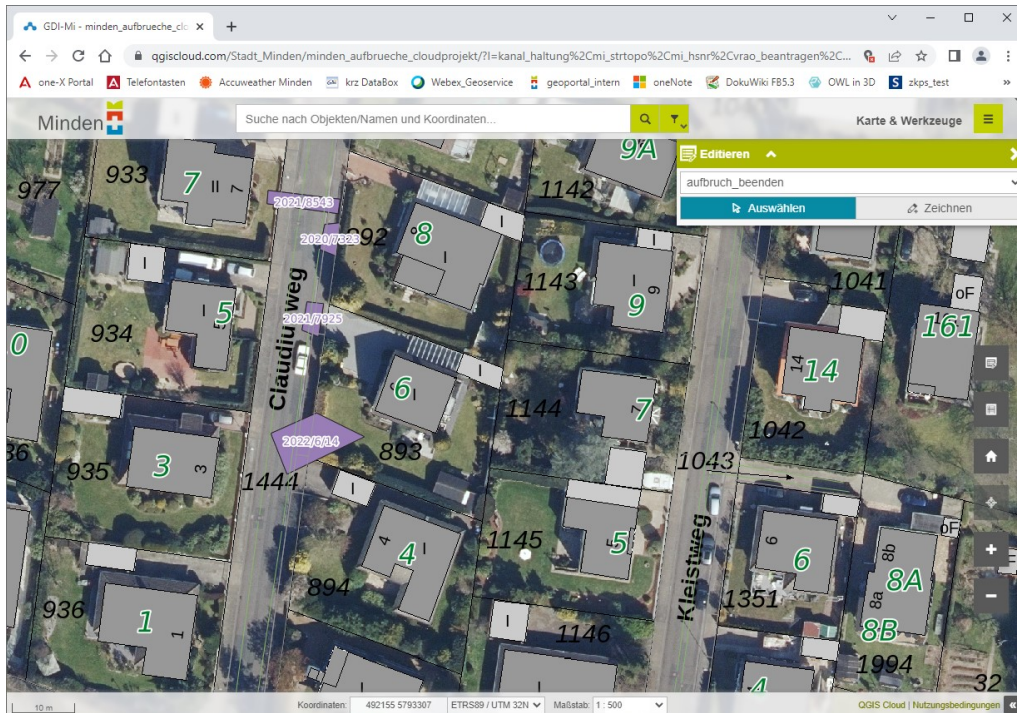


Durch *Speichern* werden die Daten ins System übernommen und Sie erhalten eine Bestätigung per eMail.

Aufbruch beenden (als abgeschlossen melden)

Nach Fertigstellung der Arbeiten muss der Aufbruch als abgeschlossen gemeldet werden, so dass die SBM die Abnahme durchführen können.

Zum beenden des Aufbruchs Starten Sie das *editieren*, dann den Layer *aufbruch_beenden* wählen und dann *auswählen*.



Klicken Sie in den Aufbruch, der beendet werden soll und füllen Sie Felder aus.

Von den angezeigten Feldern können lediglich *tatsächlicher Beginn* und *tatsächliches Ende* editiert werden. Geben Sie hier ggf. die von dem geplanten Beginn und dem geplanten Ende abweichenden Daten ein.

Setzen Sie den Schalter *final* auf grün, geben Sie zur Bestätigung Ihren qgiscloud-Benutzernamen ein und klicken Sie auf *Speichern*.

Der Aufbruch verschwindet aus der Karte, Sie bekommen eine Bestätigung per eMail.

str_num:	Claudiusweg
hausnr1:	
vers:	Geoservice
vers_2:	Andreas
unter:	Drinkuth GmbH
unter_2:	Ingo
aufb_art:	
bean_beg:	15.06.2022
Tatsächlicher Begi...:	16.06.2022
gepl_ende:	16.06.2022
Tatsächliches Ende:	20.06.2022
leit_art:	Telekom
ihr_z:	25/FG-52022
zusatz1:	Steinhauer, Ingo
bearbeiter:	Voigt, Andreas (Stadt Minden)
erfassungsdatum:	14.06.2022
bemerkung_user:	
final:	<input checked="" type="checkbox"/>
qgiscloud_account:	

Löschen